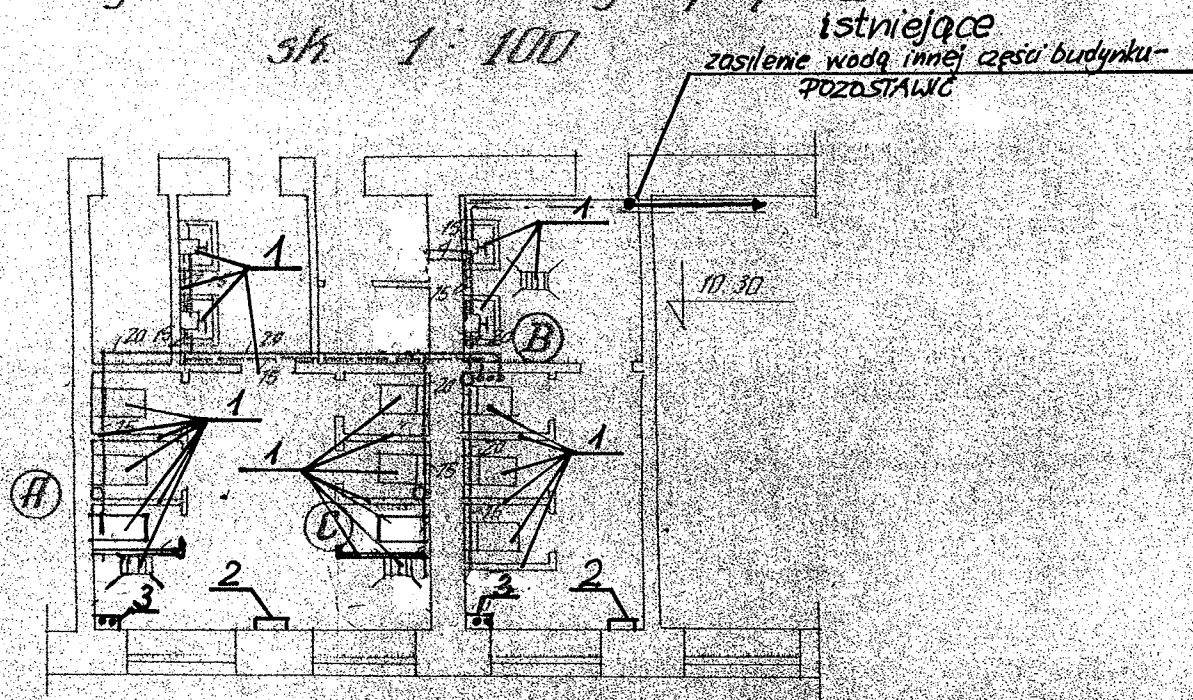


## OZNACZENIA

1. do demontażu
2. istniejące elementy instalacji monitoringu szkoły-  
POZOSTAWIĆ. Przewody elektr.  
wprowadzić pod tynk.
3. Obudowa instalacji -  
do wymiary. na płytę G-KB  
z okładziną z płytek ceramicz.

Wycinek rzutu II-go piętra

sk. 1:100



STAN ISTNIEJĄCY

NAZWA I ADRES: Zespół Szkół Gastr.-Hotelarskich ul. Majdańska 30/36, 04-140 Warszawa		
TEMAT: Remont sanitariatów z wymianą instalacji wody zimnej i ciepłej		
TREŚĆ: Rzut II piętra		skala
INWESTOR: Urząd m. st Warszawy Urząd Dzielnicy Praga Południe		
DATA: 05.2017		RYS.: S.2